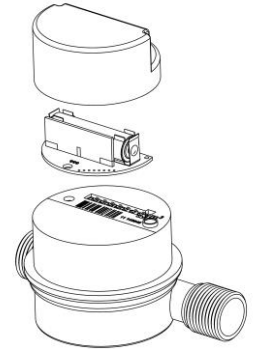


**Спецификация к Радиомодему «Smart-Aqua»,
встроенному в счетчик воды СВК15-3-2.
(LoRaWAN-устройство класса «А»)**

1. Назначение: Встроенный радиомодем предназначен для работы со счетчиком воды СВК15-3-2, в качестве универсального автономного приемо-передатчика для дистанционного снятия показаний расхода воды, измеряемого в импульсах. Работает в LoRaWAN-сетях. Используемая частота: 868 МГц, мощность не более 25 мВт. Имеет двустороннюю связь, обладает отличными характеристиками по передаче радиосигнала: до 5 км в городской среде.

Обладает дополнительными функциями:

- «**Антимагнит**» - при воздействии на счетчик внешнего магнитного поля отправляет сигнал о данном событии.
- «**Вскрытие**» - при вскрытии крышки-корпуса, незамедлительно передает информацию об этом в информационную систему.
- **Уровень заряда батареи** – в каждом пакете содержится информация об уровне заряда батареи



2. Технические характеристики:

Счетчик воды:

- Измеряемый ресурс: объем холодной и горячей воды
- Масса изделия: 750 г.
- Монтажная длина: 110 мм.
- Диаметр подключения: 15 мм
- Срок поверки: 6 лет

Радиомодуль LoRaWAN встроенный:

- Размеры: 59x37x20 мм;
- Процессор: ARM® Cortex®-M3
- Чувствительность: -148dBm
- Мощность: до 25мВт (14 дБм)
- Диапазон частот: 868 МГц (*возможность настройки любого частотного плана в диапазоне 863-869МГц*)
- Протокол передачи данных: LoRaWAN
- Принадлежит к классу "А" устройств, в классификации LoRaWAN
- Дальность связи:
 - На открытой местности до 10 км
 - В сельской местности, частный сектор до 5 км
 - В городе, при плотной городской застройке над уровнем земли до 5 км

Дальность передачи радиомодема зависит от множества факторов: рельефа местности, зашумленности радиозэфира, погодных условий, характеристик препятствий, уровня застройки, нахождения радиомодема относительно уровня земли (в т.ч. под землей).

- Часы реального времени;
- Геркон - для включения индикации режима работы модема и регистрации факта воздействия внешних магнитных полей;
- Питание: съёмная батарея (Li-SOCI2) ER14505: 3,6В, 2400 мА*h;
- Класс защиты корпуса: IP64
- Скорость передачи данных: от 0,3 до 40 кбит/сек;
- Антенна: всесторонняя (Omni): 1,5 dB;
- Температурный диапазон работы: от -40 °С до +80 °С.

3. Комплектация:

Радиомодем «Smart-Aqua» поставляется вместе со счетчиком воды СВК15-3-2. В комплект поставки входят:

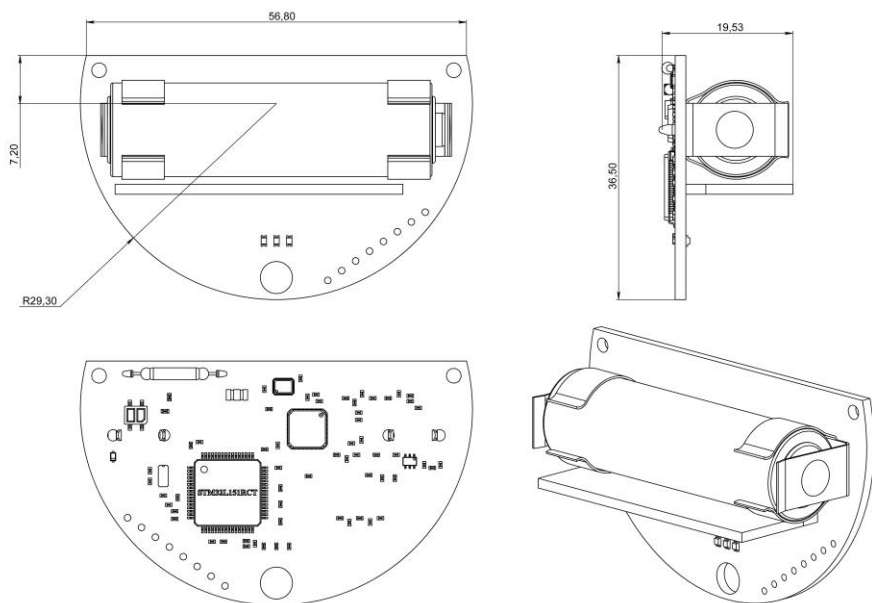
- Радиомодем «Smart-Aqua» 1 шт.
- Кожух для установки на счетчик СВК15-3-2
- Счетчик воды СВК15-3-2
- Паспорт к устройству 1 шт

В радиомодеме «Smart-Aqua» используется съёмная батарея (Li-SOCI2) ER14505: AA, 3,6В, ёмкостью от 2400 до 2600 мА*h, которая приобретается отдельно.

4. Конструктив и подключение внешних цепей:

Радиомодем размещается и закрепляется в прозрачном пластиковом корпусе, и затем устанавливается на лицевую сторону счетчика СВК15-3-2.

5. Габаритный чертеж



6. Реквизиты изготовителя

По вопросам, связанным с качеством модема, обращайтесь к производителю: 115419, Россия, Москва, 2-ой Рощинский проезд д.8,, компания «Смартико», тел: +7 495 545-49-98, e-mail: info@smartiko.ru, www.smartiko.ru